



# ŚCIEŻKA SMART

KOSZTY I ZAKRES ROZLICZANIA PROJEKTU

AGORA SA



# ZAUFAJ EKSPERTOM!

## Nie ryzykuj obniżenia dotacji

### ROZLICZANIE DOFINANSOWANIA TO:



Czasochłonność



Ryzyko korekty od 5% do 100% wartości dofinansowania



Złożone procedury



Ciągły kontakt z Instytucją Zarządzającą



Obsługa systemu informatycznego CST2021 i innych



Wysoka odpowiedzialność



# PROCES REALIZACJI PROJEKTU W RAMACH ŚCIEŻKI SMART



2



3



4



5



Przygotowanie dokumentów do umowy o dofinansowanie

Przeprowadzenie procedury wyboru wykonawców zaplanowanych zadań

Dopełnienie obowiązków informacyjnych i promocyjnych

Osiągnięcie kamieni milowych i założonych rezultatów

Właściwa ewidencja księgowa wydatków



7



8



9



10



Opracowanie dokumentacji rozliczenia projektu

Właściwie monitorowanie zaangażowania personelu projektu

Zgłaszanie zmian i odstępstw w zgodności z dokumentacją konkursową

Realizacja założonych celów i wskaźników

Otrzymanie pozytywnego wyniku kontroli

# CO OBEJMUJE NASZA USŁUGA?



**PEŁNE WSKARCIE W ZAKRESIE ROZLCZANIA PROJEKTU**  
od momentu podpisania umowy o dofinansowanie do czasu  
zakończenia okresu trwałości projektu



Skompletowanie dokumentów niezbędnych do zawarcia umowy o dofinansowanie



Przygotowanie wzorów oznakowania dla projektu (promocja projektu)



Wsparcie przy przeprowadzeniu procedur zakupu produktów, usług i angażowania personelu projektu



Przygotowywanie projektów opisów dokumentów księgowych związanych z realizacją projektu



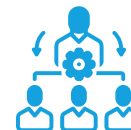
Obsługa projektu w systemie teleinformatycznym



Przygotowywanie wniosków o płatność i wniosków sprawozdawczych



Przygotowywanie wniosków o wprowadzenie ewentualnych zmian do projektu



Wsparcie, nadzorowanie i monitorowanie prac zespołu badawczego



Bieżący kontakt z Instytucją Finansującą (system teleinformatyczny, kontakt telefoniczny, e'mail)

# NA CO JESZCZE MOŻESZ LICZYĆ?



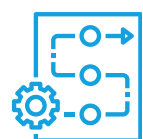
Weryfikacja pod kątem formalnym treści raportów z realizacji etapów/kamieni milowych



Przygotowanie instrukcji przechowywania i archiwizowania dokumentacji projektowej



Spotkania na miejscu realizacji projektu



Monitoring realizacji projektu (odstępstwa od wniosku i umowy o dofinansowanie, przesunięcia pomiędzy wydatkami)



Przygotowywanie oświadczeń, wyjaśnień dla instytucji Finansującej na każdym etapie realizacji projektu



Weryfikacja realizacji umowy konsorcjum oraz wsparcie w przygotowaniu aneksów



Wsparcie w rozliczeniach z konsorcjantem



Monitorowanie założonych wskaźników produktu i rezultatu określonych w dokumentacji aplikacyjnej



Pomoc w przygotowaniu sprawozdania z rozpowszechnienia wyników badań przemysłowych i prac rozwojowych



Wsparcie w przygotowaniu do kontroli projektu



Opieka w okresie trwałości

# DLACZEGO MY?

WSPÓŁPRACUJĄC Z NAMI ZYSKUJESZ:

**SPECJALISTYCZNE WSPARCIE** – mamy osobny Dział Wdrażania Projektów, którzy tworzą eksperci z różnych dziedzin

---

**DOŚWIADCZENIE** – możliwość korzystania z naszego ponad 18-letniego doświadczenia w rozliczaniu projektów o różnym charakterze

---

**KOMPLEKSOWOŚĆ USŁUG** – wsparcie od momentu przygotowania umowy o dofinansowanie do zakończenia okresu trwałości

---

**SKUTECZNOŚĆ** - 100% zatwierdzonych wniosków końcowych


---

**INDYWIDUALNE PODEJŚCIE** – podchodzimy do problemów nieszablonowo



**UNIKALNĄ WIEDZĘ** – nasz atut to zespół związany z firmą od wielu lat

---



**OSZCZĘDNOŚĆ CZASU** – odciążymy Cię w kwestiach związanych z rozliczaniem, a Ty będziesz mógł się skupić na merytoryce projektu

---

**PEWNOŚĆ**, że projekt zostanie prawidłowo rozliczony i cała przyznana kwota dotacji spłynie na konto firmy

---

**GWARANCJĘ**, że za 10 lat dokumentacja związana z rozliczeniem Twojego projektu nadal u nas będzie

# WSPÓŁPRACA Z LECH CONSULTING TO:

DOŚWIADCZONY  
ZESPÓŁ EKSPERTÓW



RZECZOWA ANALIZA  
SZANS PROJEKTU



SPRAWDZONA METODYKA



ponad

**1 200**

dofinansowanych projektów

ponad

**95%**

skuteczności

**3.2**  
mld zł

pozyskanych dotacji

**19**  
lat

doświadczenia

# Pozyskane/koordynowane i rozliczane przez nas projekty B+R



## TW PLAST SP. Z O.O., SGGW W WARSZAWIE

Wartość dofinansowania: 40 mln zł

Opracowanie innowacyjnego wyrobu gotowego w postaci specjalistycznej folii stretch o polepszonych właściwościach z materiałów pochodzenia recyklingowego.



## DBR77 ROBOTICS SP. Z O.O.

Wartość dofinansowania: 5,5 mln zł

Budowa algorytmów AI do zarządzania i wspierania procesów decyzyjnych w zakładach produkcyjnych.



## PAPIERY POWLEKANE PASACO SP. Z O.O.

Wartość dofinansowania: 4,9 mln zł

Papier podgumowany klejem skrobiowym aktywowanym wodą z dodatkiem nanokomponentów.



## BACTO-TECH SP. Z O.O., CHEMIROL SP. Z O.O.

Wartość dofinansowania: 1,9 mln zł

Opracowanie precyzyjnych, funkcjonalnych i bioaktywnych nawozów wzbogaconych mikrobiologicznie.



## REVDEBUG.COM SP. Z O.O. Z BYDGOSZCZY

Wartość dofinansowania: 4,9 mln zł

Papier podgumowany klejem skrobiowym aktywowanym wodą z dodatkiem nanokomponentów.



## VOBACOM SP. Z O.O.

Wartość dofinansowania: 6,4 mln zł

Opracowanie nowatorskiego ekosystemu szkoleniowego wykorzystującego technologię mieszanej rzeczywistości (MR)

# Koordynowane i rozliczane przez nas projekty B+R

## WYBRANE REALIZACJE

**1,0**  
MLN ZŁ

### **Inventionmed z Bydgoszczy**

Opracowanie innowacyjnego symulatora medycznego w postaci wirtualnej strzykawki treningowej w VR

**1,2**  
MLN ZŁ

### **Zakład Gospodarki Odpadami "GREEN" z Bydgoszczy**

Projekt dotyczący opracowania usługi zagospodarowania popiołu

**1,3**  
MLN ZŁ

### **Kaplast z Bydgoszczy**

Utworzenie w firmie centrum badawczo rozwojowego w celu opracowania nowych produktów i technologii

**1,8**  
MLN ZŁ

### **HTG z Bydgoszczy**

Opracowanie technologii produkcji szkła samoczyszczącego

**0,5**  
MLN ZŁ

### **Łukasz Otremba SWIMER z Torunia**

Opracowanie dwukomorowego mobilnego zbiornika do magazynowania oleju napędowego i AdBlue

**0,5**  
MLN ZŁ

### **Alfa-Med z Bydgoszczy**

Prace B+R w zakresie innowacyjnych przymiarów implantologicznych

**0,8**  
MLN ZŁ

### **Aplex Sp. z o.o. z Bydgoszczy**

Badania nad wykorzystaniem ekologicznych tworzyw kompozytowych dla przemysłu samochodowego

**2**  
MLN ZŁ

### **Sójka Michał Wojciech „Corsar” z Osieleska**

Utworzenie laboratorium tribologicznego oraz prowadzenie badań w zakresie technologii smarów spożywczych

**1,5**  
MLN ZŁ

### **AKO z Bydgoszczy**

Rozwój zaplecza B+R w firmie oraz prowadzenie badań nad produktami nadającymi właściwości prozdrowotne lodom i wyrobom piekarskim

**0,5**  
MLN ZŁ

### **Istrail z Golubia-Dobrzynia**

Opracowanie koncepcji innowacyjnego systemu służącego do wyrównywania gruntu, odśnieżania i zrywania lodu

**0,5**  
MLN ZŁ

### **Archimedes z Torunia**

Opracowanie innowacyjnych syntetycznych taśm transportowych dla zastosowań w zautomatyzowanych systemach transportu wewnętrznego

**0,5**  
MLN ZŁ

### **Laboratorium Protetyczne RR DENTAL ze Ślesina**

Opracowanie technologii wytwarzania protez szkieletowych i protez z belką przy wykorzystaniu nowoczesnego biozgodnego dwutlenku cyrkonu.

# Koordynowane i rozliczane przez nas projekty B+R

## WYBRANE REALIZACJE

**4,5**  
MLN ZŁ

### Agmar z Łubianki

Wdrożenie innowacyjnej technologii produkcji drobno wymiarowych elementów betonowych

**1,3**  
MLN ZŁ

### Inco s.c. PW. Pawlukiewicz Artur, Korzeniowski Krzysztof ze Złejwsi Wielkiej

Wdrożenie innowacji procesowej w przedsiębiorstwie

**0,5**  
MLN ZŁ

### Barbara Luijckx z Łatkowa

Kompleksowe opracowanie projektów wzorniczych i wdrożenie do oferty nowych produktów

**6,9**  
MLN ZŁ

### Agralex z Redła

Wdrożenie innowacyjnej technologii produkcyjnej przez spółkę

**7,5**  
MLN ZŁ

### Global Technik spod Piehcina

Wdrożenie technologii laserowego nakładania powłok do wytwarzania węglików przeobrażonych

**27**  
MLN ZŁ

### Conkret Z.R. Trejderowscy Sp.j.

Wdrożenie innowacyjnej technologii w przedsiębiorstwie

**14**  
MLN ZŁ

### ARBET z Koszalina

Wdrożenie technologii produkcji innowacyjnych na rynku europejskim płyt styropianowych do dociepleń

**8**  
MLN ZŁ

### Usługi Ślusarsko Mechaniczne Marcin Zglinicki z Czernikowa

Wdrożenie innowacyjnej na skalę krajową technologii

**24**  
MLN ZŁ

### Fabryka Mebli Biurowych "MDD" z Sępólna Krajeńskiego

Wdrożenie do produkcji innowacyjnego produktu będącego wynikiem zrealizowanych prac B+R

**7**  
MLN ZŁ

### HYLMET z Tucholi

Wdrożenie mała operacyjnej technologii wytwarzania kół zębatych w VI klasie dokładności

**6,3**  
MLN ZŁ

### Agnat z Krakowa

Projekt dotyczący zautomatyzowania współpracy firmy z jej partnerami

**oraz kilkadziesiąt innych**

Więcej na:  
[lc.net.pl/realizacje](http://lc.net.pl/realizacje)



# ZAPRASZAMY DO WSPÓŁPRACY



**Karolina Massel-Tarczyluk**  
Menadżer zespołu doradców

tel.: 722-111-172  
e-mail: massel@LC.net.pl



**Nadia Harlejczyk**  
Doradca

tel.: 665 111 138  
e-mail: harlejczyk1@LC.net.pl



**Krystyna Marcinek**  
Ekspert ds. projektów UE

tel.: 667-111-145  
e-mail: marcinek@LC.net.pl



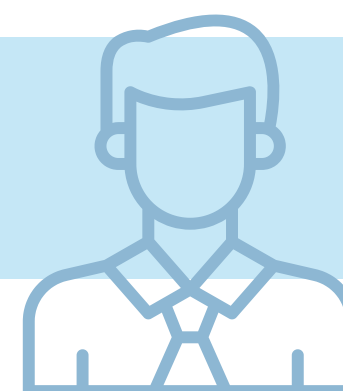
**Marcin Skowroński**  
Starszy specjalista ds. analiz finansowych

tel.: 665-111-153  
e-mail: skowronski@LC.net.pl



**Marta Zakrzewska**  
Ekspert ds. projektów UE

tel.: 691-111-164  
e-mail: zakrzewska@LC.net.pl



**Radostaw Ciesielski**  
Starszy doradca

tel.: 691-111-164  
e-mail: ciesielski@LC.net.pl

Dotacje, Strategie  
Projekty, Szkolenia  
Doradztwo, Fundusze Unijne

**LECH CONSULTING SP. Z O.O.**

ul. Podmurna 65/1  
87-100 Toruń  
[www.LC.net.pl](http://www.LC.net.pl)

**Zapraszamy  
do współpracy!**